

Création Juin 2026

Théâtre
et Objet



Changement
de braquet





SYNOPSIS

C'est l'histoire de Nathalie, prisonnière d'une vie dictée par les valeurs héritées de son père, un grand avocat.



Au départ, elle défend un projet de bétonisation d'une vallée naturelle au nom du profit mais son initiation au vélo et son immersion dans un club environnemental lui ouvrent les yeux sur la beauté du monde qu'elle contribue à détruire. Partagée entre sa carrière et ses convictions naissantes, qu'en sera-t-il pour elle sur la ligne d'arrivée ?

**UNE ODE À LA NATURE,
À LA LIBERTÉ ET
À LA POSSIBILITÉ DES
BIFURCATIONS DANS NOS VIES,
QUEL QUE SOIT
NOTRE POINT DE DÉPART.**



PUBLIC & MÉDIATION

Tout public à partir de 12 ans, le spectacle peut être accompagné par des ateliers de théâtre d'objets à destination des amateurs et des scolaires.

Scolaires

Représentations pour le Cycle 4, soit à partir des élèves de 5e.

Comme une mission

Nous avons, clairement, au sein de la compagnie, l'envie et le besoin d'apporter notre pierre à la construction des esprits critiques des habitants et des jeunes citoyens de notre monde.



résidence de travail – juin 2025
Collège Anjou Bretagne



résidence de travail – mai 2025
Théâtre de l'Èvre



PROCÉDÉ ARTISTIQUE



Le spectacle s'appuie sur une scénographie évolutive, alternant entre des moments de réalisme et des instants plus symboliques.

Le choix du procédé scénaristique repose sur l'ironie dramatique, permettant au spectateur d'être complice du décalage entre ce que perçoit le personnage et ce que lui-même comprend de la situation.

Deux interprètes

La comédienne incarne le personnage central, présent dans toutes les scènes. Son évolution est au cœur du récit. Au fil de l'histoire, elle remet en question ses propres convictions, interroge l'hypothèse de son travail et en vient à revisiter ses valeurs.

Le comédien se glisse successivement dans la peau des différentes figures qu'elle croise sur son chemin : le cycliste, le patron, l'instructeur de vélo, le père et le militant écologiste. Ses changements de rôles s'effectuent à vue, créant un jeu de transformation fluide et assumé.

3E PARTENAIRE DE JEU ET SCÉNOGRAPHIE



Au-delà des interprètes, un élément scénique joue un rôle clé porteur de sens : un panneau mobile à double face, une structure en métal d'1m80 de haut sur 2m de long reliée à un vélo qui la fait tourner.

D'un côté, le panneau représente le cabinet, la vie dictée, le projet inutile, le libéralisme économique dans lequel évolue le personnage de Nathalie.

De l'autre, il symbolise le changement et l'émancipation.



Le vélo fixé à la structure en métal permet, dans le jeu, de changer de scène. Ici, le panneau et les sacoches sont temporaires. Recherche en cours : impression sur dibond, étagères en contreplaqué, grandes sacoches pour contenir les accessoires de jeu...



THÉÂTRE D'OBJETS

Pour la dernière scène du spectacle, une scène épilogue où flash-back et "flash-forward" sont abordés, il nous semble intéressant d'utiliser le **théâtre d'objet**.

Nous continuerons, en 2026, de mener un travail avec David Lippe, commencé en mai 2025.



Le théâtre d'objets propose de regarder le monde et ce qui nous entoure, différemment.

Compagnie Les Maladroits

Les accessoires de jeu utilisés dans le spectacle sur les six premières scènes deviennent objets sur la dernière. De même, les comédiens ayant campés les personnages de Nathalie, Jean-Frédéric et Frédo deviennent sur la dernière scène les comédiens du spectacle.



Avec cette dernière scène, nous souhaitons susciter une nouvelle prise de conscience collective et une réflexion sur notre responsabilité envers le vivant.



L'ÉQUIPE DE CRÉATION

**Véronique Leraie, comédienne,
marionnettiste, coordinatrice**



© Fiorentina Luciani

Formée au théâtre du geste et de l'image par les comédiens de La Jacquerie à Villejuif dans les premières années du millénaire, Véronique se forme ensuite à la marionnette au Théâtre aux Mains Nues à Paris en 2013-2014. En 2015, elle co-fonde le Théâtre de l'Èvre, près de Saint Florent-le-Vieil (49),

qui accueille une vingtaine de compagnies par an. Depuis 10 ans, elle travaille sur le terrain, comme comédienne et organisatrice d'événements culturels.

**Frédéric Dugué, comédien,
musicien, interprète, auteur,
compositeur**

Après 20 ans d'animation socio-culturelle, 15 ans d'investissement associatif culturel et 10 ans de scène amateur dans un groupe de chansons françaises, Frédéric se lance professionnellement en 2022 dans le milieu du spectacle avec les compagnies Obscur Prod, 100 Trucs Ni Muche et la Station service.

Comédien musicien, il intègre le spectacle "Les lutins du voyage" mis en scène par Fanny Dufossé.



© Marie Studio



Olivier Mavr , graphiste, auteur, vid aste

Enseignant et D l gu  Syndical d'une  cole d'art rachet e par un fond d'investissement am ricano-luxembourgeois, Olivier a  crit la trame de ce spectacle pour d noncer la folie qu'il vit tous les jours et qui se r pand dans toute la soci t .



sans  

Titulaire des licences d'entrepreneur du spectacle, Olivier est une des fourmis du Th  tre de l' vre, lieu-compagnie du Nid. Il participe aux interventions artistiques et culturelles de la compagnie envers diff rents publics (scolaires, familles...).

En parall le, il est investi dans plusieurs associations dont le centre social Val'Mauges pour lequel il est co-pr sident. Enfin, il peint et expose, principalement en Pays de la Loire.



  Dorothe  Buteau

David Lippe, marionnettiste et metteur en sc ne

David est notre collaborateur en mati re d'objets. Il est l' il ext rieur et dramaturge avec qui nous avons des rendez-vous d' tapes qui valident le projet et le spectacle.



Gianni Morand, régisseur-technicien lumière

Régisseur lumière pour la compagnie Les Maladroits depuis 4 ans, il rejoindra "Changement de braquet" au moment de la création lumière.

Martin Boucherie, concepteur, constructeur

Ce génie et authentique hurluberlu a conçu la structure en métal du spectacle. Il a su entendre les besoins de l'histoire et de la compagnie. Avec des panneaux à monter et démonter, la structure est transportable dans un véhicule léger.

Obscur Feuillage, chanteur, compositeur, musicien

Artiste engagé, Julien Paitel travaille à la composition d'un morceau du spectacle. Partisan d'une démarche éco-responsable, il privilégie les tournées à vélo (Ancenis-Festival d'Avignon 2024). Véritables hymnes écologiques aux mélodies entêtantes, ses compositions expriment son rêve d'un monde idéal, plus respectueux de la nature et des êtres vivants.





CALENDRIER DE CRÉATION

Les résidences et étapes de travail

2025

Recherches de mise en scène, mise en jeu, de musiques, de scéno...

- > 16-18 avril au Théâtre de l'Èvre, ND du Marillais (49)
- > 19-23 mai au Théâtre de l'Èvre, ND du Marillais (49)

Médiation culturelle autour de la création artistique

- > 10-13 juin au Collège Anjou Bretagne, Saint Florent-le-Vieil (49)

Recherches autour du théâtre d'objets

- > 30 juin-3 juillet : à La Turmelière, Liré (49)

2026

Écriture texte, recherche objets

- > 6 jours en janvier février

Construction finale du décor (structure métal, étagères, impression sur dibond)

- > 8 jours en mars

Répétitions et ateliers "culture et sport" soutien DRAC

- > 27-30 avril
- > 25-28 mai
- > 08-11 juin

Création

- > 21 et 22 juin au Théâtre de l'Èvre





COMPAGNIE LE NID

Théâtre, marionnette et biodiversité

Depuis 2015, nous explorons au sein de la compagnie, un théâtre contemporain, sensible et engagé.

Nos créations mêlent théâtre, objet, écriture scénique et recherche plastique. Elles interrogent sur des questions de société et tentent d'ouvrir d'autres possibles, avec des formes simples, chargées de sens, pensées pour tous les publics.

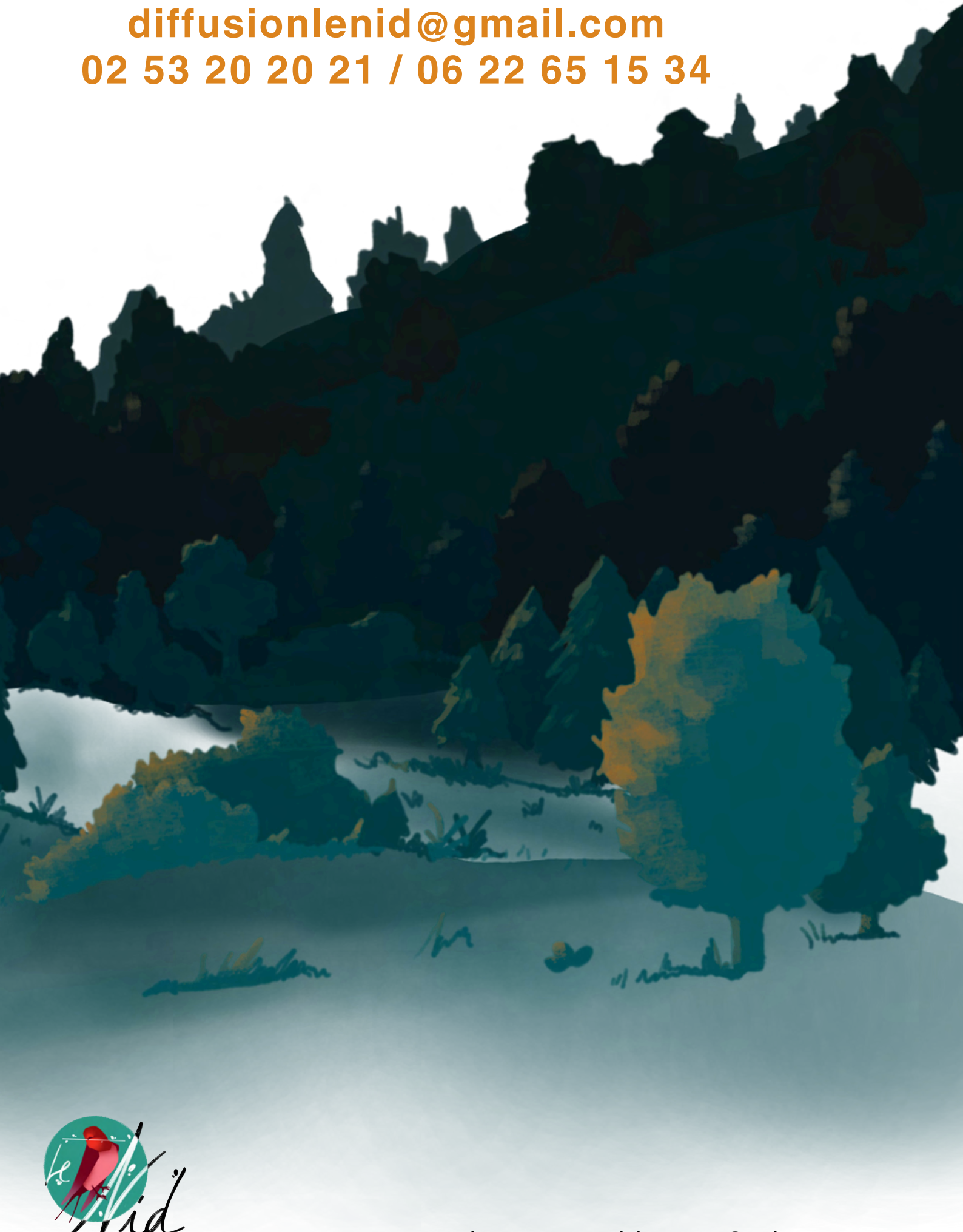
La compagnie réside au Théâtre de l'Èvre, son propre lieu où elle organise une saison culturelle d'avril à octobre et ouvre à la résidence d'artistes.



© Yohan Delatour

En parallèle des représentations, nous proposons des **ateliers de médiation**, ouverts à toutes et tous, adultes et scolaires (Collèges, IME, Centre Social...)

Véronique Leraie et Alicia Vilaine
diffusionlenid@gmail.com
02 53 20 20 21 / 06 22 65 15 34



Dessins et graphismes © Lisa Besseau